

FreeFlow™ SMARTsend™

- Oparta na architekturze serwera aplikacja automatyzująca cyfrowe przekształcanie i dystrybucję dokumentów drukowanych... zapewnia większej liczbie ludzi dostęp do większej ilości informacji
- Umożliwia konwertowanie zeskanowanych dokumentów do wielu standardowych formatów
- Tworzenie obiegu dokumentów przy użyciu uruchamianych w przeglądarce sieci Web kreatorów (miejsca docelowe, atrybuty dokumentów, ustawienia obiegu dokumentów, podsumowanie)
- Miejsca docelowe plików: poczta e-mail, foldery sieci Microsoft Network, foldery NetWare, FTP, foldery sieci Web programu Microsoft Exchange 2000, adresy URL i drukarki zdalne
- Miejsca docelowe repozytoriów dokumentów: DocuShare 2.2, 3.x, 4.0, Domino, Domino.Doc, Microsoft SharePoint 2001 i 2003

FreeFlow™ SMARTsend™ Professional

Wszystkie funkcje programu FreeFlow SMARTsend oraz:

- Inicjalizacja obiegu dokumentów przy użyciu programu PaperWare (Scan Cover Sheets) umożliwiająca modyfikowanie miejsc docelowych skanowania w miejscu skanowania
- Oparte na architekturze serwera optyczne rozpoznawanie znaków (OmniPage Capture SDK 12) pozwala automatycznie archiwizować i konwertować dokumenty

Specyfikacje systemu

W celu uzyskania najlepszej wydajności zaleca się zainstalowanie programu SMARTsend na dedykowanym komputerze PC lub serwerze z systemem Windows spełniającym następujące wymagania minimalne:

- Procesor: 1,0 GHz lub szybszy
- Dysk twardy: 750 MB lub więcej wolnego miejsca
- Pamięć RAM: 512 MB lub więcej
- Protokół sieciowy: TCP/IP

Program SMARTsend można także zainstalować na współużytkowanym serwerze wydruku lub serwerze plików z powyższymi wymaganiami minimalnymi

Obsługiwane systemy operacyjne

- Windows 2000 Server lub Advanced Server z dodatkiem SP4 i z zainstalowanymi wszystkimi aktualizacjami krytycznymi oraz programem Internetowe usługi informacyjne (IIS) w wersji 5.0 lub nowszej
- Windows 2003 Server z włączoną funkcją ASP.NET, z wszystkimi dodatkami Service Pack i aktualizacjami krytycznymi oraz z zainstalowanym programem Internetowe usługi informacyjne (IIS)

Program SMARTsend może być również zainstalowany w powyższych systemach operacyjnych w połączeniu z oprogramowaniem VM Ware lub Microsoft Virtual PC/Virtual Server

Wymagania dotyczące klienta

Interfejs klienta programu SMARTsend jest oparty na przeglądarce sieci Web i można do niego uzyskać dostęp przy użyciu następujących obsługiwanych przeglądarek:

Klienty systemu Windows

Program Microsoft Internet Explorer w wersji 5.5 lub nowszej

Klienty systemu Windows/Mac

Program Netscape Navigator w wersji 7.0 lub nowszej

System Mac OS X v10.2 lub nowszy

Program Mozilla w wersji 1.6 lub nowszej

Klienty systemów Linux/Unix

Program Mozilla w wersji 1.6 lub nowszej

Urządzenia przechwytyjące

WorkCentre Pro 685/785

WorkCentre Pro 32/40

WorkCentre Pro C2128/C2636/C3545

WorkCentre Pro 35/45/55

WorkCentre Pro 65/75/90

WorkCentre Pro 165/175

WorkCentre Pro 123/128

WorkCentre Pro 232/238/245/255/265/275

Document Centre 555/545/535

Document Centre 490/480/470/460

Document Centre 440/432/425/420

Document Centre 426/430

Document Centre 265/255/240

(wymaga zainstalowanego oprogramowania na poziomie 18.6)

Kopiarka/drukarka Xerox 4110

Faks internetowy lub urządzenie obsługujące pocztę e-mail

(tylko przy użyciu stron tytułowych programu PaperWare

w wersji Professional)

- WorkCentre M20i

- WorkCentre M118i

- WorkCentre M24

Wymagania WorkCentre Pro i Document Centre

- Włączona funkcja skanowania do pliku
- Włączony protokół TCP/IP
- Włączona funkcja lpr
- Przypisana nazwa hosta DNS lub statyczny adres IP

Obsługiwane miejsca docelowe dokumentów wyjściowych i repozytoria

- Poczta e-mail
- FTP
- Folder sieci Microsoft Network
- Folder systemu NetWare (Novell NetWare – w wersji 5.x lub 6.x)
- Drukarka zdalna
- Adres URL w sieci Web
- Domino.doc (w wersji 3.1)
- Domino (w wersji 5.x lub 6.0)
- DocuShare 2.2, 3.x i 4.0
- Microsoft SharePoint Portal Server 2001 i 2003
- Folder sieci Web programu Microsoft Exchange 2000

Aby uzyskać więcej informacji, skontaktuj się z lokalnym przedstawicielem firmy Xerox lub odwiedź naszą witrynę internetową www.xerox.com/office

XEROX

Technology | Document Management | Consulting Services

Inne oferty Xerox wspierające transformację biznesu:**• Scan to PC™ Desktop**

Umożliwia przeciąganie i upuszczanie plików do ponad 180 popularnych aplikacji, w tym edytorów tekstu, pakietów do składu tekstu oraz pakietów do zarządzania formularzami i dokumentami.

• DocuShare

Intuicyjne, ekonomiczne oprogramowanie umożliwiające przechwytywanie, pobieranie i dystrybuowanie informacji oraz zarządzanie nimi z dowolnego miejsca w bezpiecznym środowisku opartym na sieci Web.

• Office Fax Pro

Zapewnia zintegrowaną funkcjonalność faksu opartego na serwerze, rozszerzając zaawansowane możliwości faksowania na komputery biurowe i dodając opcję faksu samoobsługowego do wielofunkcyjnych systemów Xerox.

Opcja niedostępna na niektórych rynkach.

• Program Xerox Business Partners

Łączy partnerów z globalnymi zasobami i technologią firmy Xerox, umożliwiając tworzenie niestandardowych rozwiązań zwiększających funkcjonalność produktów Xerox.

Swobodne przekształcanie

dokumentów

papierowych na cyfrowe



Zwiększ wydajność, wyzwalamy moc skanowania.



Moc skanowania zmieni Twój styl pracy. To możliwe dzięki oprogramowaniu SMARTsend. Używając programu SMARTsend z urządzeniem wielofunkcyjnym Xerox, możesz skanować papierowe dokumenty do postaci cyfrowej i rozsyłać je do wielu miejsc docelowych, zapewniając większej liczbie ludzi dostęp do większej ilości informacji.

Bardziej inteligentna praca

Oprogramowanie SMARTsend ułatwia zarządzanie informacjami. Teraz udostępnianie dokumentów jest łatwiejsze niż kiedykolwiek.

- W kilka sekund podzielisz się drukowanymi informacjami. Wystarczy zeskanować dokument, a program SMARTsend przekształci go do postaci cyfrowej i wyśle do wstępnie zaprogramowanych w obiegu dokumentów miejsc docelowych – pod wiele adresów e-mail, do repozytoriów, folderów sieciowych, folderów FTP, pod adresy URL w sieci Web lub do zdalnych drukarek.
- Podczas tworzenia obiegu dokumentów w celu dystrybucji nie trzeba wpisywać adresów e-mail; wystarczy użyć bezpośrednio dostępnego globalnego wykazu adresów.
- Jeśli jeden obieg dokumentów wymaga użycia plików PDF lub TIFF, a inny wymaga plików programu Word lub Excel – nie ma problemu. SMARTsend przekonwertuje dokumenty do potrzebnego formatu.

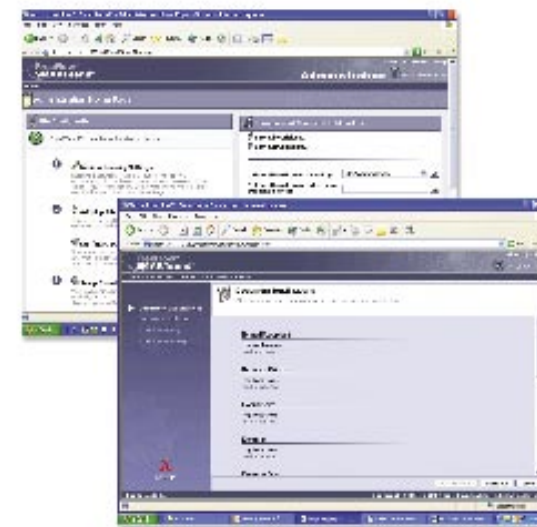
- Zaawansowane funkcje optycznego rozpoznawania znaków (dostępne w wersji Pro) zapewniają, że zeskanowane dokumenty są wiernymi kopiami zachowującymi układ strony i formatowanie. A wiele dostępnych formatów plików (w tym PDF, Word, Excel itp.) sprawia, że potrzebujesz mniej pracy, aby zmienić przeznaczenie dokumentu, zapisać go lub otworzyć.
- Możesz przekształcić drukowane dokumenty w indeksowaną wiedzę, która stanie się natychmiast dostępna w systemie zarządzania dokumentami. Wystarczy użyć programu SMARTsend Pro, aby przekonwertować zeskanowany dokument w plik PDF z możliwością wyszukiwania tekstu i wysłać go bezpośrednio do DocuShare lub innych obsługiwanych repozytoriów.
- Potwierdzenia dostarczenia. Nie musisz się zastanawiać „Czy oni to dostali?”, ponieważ możesz skonfigurować automatyczne potwierdzenia wysyłane pocztą e-mail lub drukowane.
- Prywatne obiegi dokumentów dodatkowo zwiększają bezpieczeństwo poufnych informacji.

Inteligentny obywatel sieci

Oprogramowanie SMARTsend jest niewiarygodnie przyjazne dla działów IT. Odciąża administratorów systemu i wkłada w ręce użytkowników moc tworzenia obiegu dokumentów.

- Łatwa instalacja – nie trzeba używać dodatkowego oprogramowania klienckiego.
- Wykorzystanie profili użytkowników w celu zapewnienia bezpieczeństwa i łatwego dostępu. Nie ma potrzeby konfiguracji poszczególnych użytkowników. Jeśli jednak chcesz ograniczyć komuś dostęp, możesz to zrobić.
- Ochrona plików. Funkcja zintegrowanego uwierzytelniania wymaga poświadczeń w przypadku zapisywania dokumentów i używania prywatnych obiegu dokumentów.
- Dzięki automatycznemu wykrywaniu urządzeń użytkownicy mogą łatwo znaleźć urządzenie wielofunkcyjne, które najlepiej spełni ich potrzeby.
- Śledzenie wykorzystania obiegu dokumentów. Dziennik aktywności zapewnia informacje potrzebne do inspekcji obiegu dokumentów.
- Możliwość automatycznego usuwania przedawnionych obiegu dokumentów.

Konfiguracja i zarządzanie jest proste dla administratora



Kreatory intuicyjnie prowadzą użytkownika przez poszczególne etapy obiegu dokumentów

Zaawansowanie technologiczne

Najnowsze funkcje udostępnione w oprogramowaniu SMARTsend zostały zaprojektowane pod kątem optymalizacji inwestycji w infrastrukturę sieci i wprowadzenia Twoich procesów biznesowych w przyszłość.

- Zbudowane w architekturze Microsoft .NET. Pozwala na łatwą integrację ze środowiskami klienckimi. Bezproblemowo współpracuje z istniejącą siecią systemu Windows i jest dostępne w całym przedsiębiorstwie.
- Obsługuje wiele produktów firmy Xerox, w tym nowe monochromatyczne i kolorowe urządzenia WorkCentre Pro, a także starsze urządzenia wyposażone w funkcję skanowania Document Centre. W całym przedsiębiorstwie można wdrożyć jedno rozwiązanie skanowania.
- Znalezienie dokumentu staje się fraszką. Technologia SMARTsend umożliwia dodawanie informacji indeksujących (metadanych) do dokumentów – a później wykorzystywanie tych identyfikacyjnych danych do wyszukiwania dokumentów.
- Wykorzystuje technologię dataglyph, dzięki której użycie programu PaperWare do wybierania miejsc docelowych obiegu dokumentów zapewnia, że dokumenty są sprawnie rozsyłane.

Działanie oprogramowania SMARTsend™

- 1 Tworzenie obiegu dokumentów**
To łatwe. Wszystko zrobisz na komputerze przy użyciu kreatorów obiegu dokumentów. Wystarczy wskazać miejsca docelowe dokumentów, potrzebny format cyfrowy, dowolne dane, które należy dodać do dokumentu (nazwa, format, tytuł), wskazać, czy ma to być publiczny czy prywatny obieg dokumentów, oraz wybrać sposób publikowania dokumentu.

- 2 Publikowanie obiegu dokumentów**

Obieg dokumentów można opublikować na dwa sposoby:

a) Przy urządzeniu

Po prostu podejź do wielofunkcyjnego urządzenia Xerox i odszukaj zapisany obieg dokumentów na liście na panelu interfejsu użytkownika. Wybierz utworzony przez siebie obieg dokumentów. Następnie zeskanuj dokument przeznaczony do dystrybucji, naciśnij zielony przycisk, a maszyna ruszy!

b) Strona tytułowa programu PaperWare (w wersji Pro)

Dystrybucja przy użyciu strony tytułowej programu PaperWare umożliwia modyfikowanie miejsc docelowych. Jeśli więc chcesz wysłać dokument jedynie do 5 spośród 10 miejsc docelowych obiegu dokumentów, nie musisz tworzyć nowego obiegu od podstaw.

Wystarczy wydrukować stronę tytułową programu PaperWare, na której znajduje się lista miejsc docelowych obiegu dokumentów, a następnie zaznaczyć potrzebne miejsca, aby je wybrać. Teraz połóż stronę tytułową na wierzchu dokumentu i zeskanuj, a program SMARTsend zinterpretuje instrukcje i odpowiednio prześle dokument.

3 Wykorzystaj moc programu SMARTsend

W jednym prostym obiegu dokumentów informacje mogą być dystrybuowane do wielu miejsc docelowych i wielu ludzi.

