

WorkCentre®
4260

Czarno-białe
urządzenie
wielofunkcyjne



Xerox WorkCentre® 4260

System wielofunkcyjny

Szybkość i wydajność



Urządzenie wielofunkcyjne WorkCentre® 4260

Szerokie możliwości kopiowania, drukowania, kolorowego skanowania i faksowania z wyjątkową niezawodnością i łatwością użycia. Idealne rozwiązanie do dużego i średniego biura.

Wysoka wartość dzięki rozbudowanym funkcjom

Urządzenie wielofunkcyjne WorkCentre 4260 pozwala na wydajną pracę i użytkowanie wielu funkcji w jednym czasie.

- **Zaprojektowany, aby spełnić potrzeby Twojej firmy.** Funkcje kopiowania, drukowania, skanowania, wysyłania emaili i faksów. Większe możliwości wykańczania obejmują zszywanie oraz możliwość podawania do 3.100 arkuszy.
- **Prędkość spełniająca wysokie potrzeby.** Kopiowanie i drukowanie z prędkością do 53 arkuszy na minutę, wydruk pierwszej strony już po 6 sekundach.
- **Kolorowe skanowanie.** Bez dodatkowych kosztów możesz komunikować się szybko i w kolorze za pomocą poczty email lub cyfrowej dystrybucji plików.
- **Liczniki.** Pozwalają śledzić i analizować sposób użytkowania poszczególnych funkcji urządzenia w celu zapewnienia większej kontroli kosztów.

Łatwość instalacji, użycia i konserwacji

Łatwość użycia i niezawodność dzięki rzeczywiście wydajnemu i zintegrowanemu systemowi wielofunkcyjnemu.

- **Gotowy do pracy w sieci.** Łatwy do zainstalowania w środowisku sieciowym Microsoft Windows, Apple Macintosh i Linux. Nowe globalne sterowniki Xerox znacząco ułatwiają zarządzanie drukarkami.
- **Ułatwia prace pomocnicze związane z zarządzaniem siecią.** Możliwość zdalnego monitorowania i rozwiązywania problemów dzięki wbudowanemu serwerowi internetowemu CentreWare IS i CentreWare Web, a także możliwość zarządzania przez osoby trzecie.
- **Intuicyjna łatwość użycia.** Wyposażony w intuicyjny kolorowy ekran dotykowy z ikonami i łatwe instrukcje oraz ekrany pomocy dla funkcji kopiowania, skanowania i faksowania. Możesz drukować z pamięci USB oraz skanować i przechowywać dokumenty w celu ich późniejszego wydrukowania - bez konieczności użycia komputera.
- **Zapewnij bezpieczeństwo dokumentom poufnym.** Zabezpieczony hasłem wydruk poufny oraz szyfrowany dysk twardy zapewniają bezpieczeństwo.
- **Szybki serwis i wsparcie klienta Xerox.** Dodatkowo jest on wspierany przez dwuletnią gwarancję w miejscu użytkowania.

Zdobądź wszystko, czego oczekujesz dzięki potężnemu urządzeniu Xerox, wykorzystaj niewielkie rozmiary i cenę urządzenia!

Oszczędzaj pieniądze

- Automatyczne dwustronne drukowanie oszczędza papier.
- Funkcja wysyłania faksu na email pozwala uniknąć dodatkowego drukowania.
- Kasety z tonerem i bębny są odrębnymi materiałami eksploatacyjnymi wzajemnie maksymalizującymi swoją żywotność.
- Tryb oszczędzania energii pozwala zmniejszyć wysokość rachunków.

Oszczędzaj czas

- Funkcja kopiowania kart identyfikacyjnych pozwala na skanowanie obu stron karty i ich wydruk na pojedynczej kartce papieru.
- Funkcja Print Around automatycznie wstrzymuje zadania, dla których brakuje materiałów eksploatacyjnych (np. inny rozmiar papieru) i przechodzi do następnego zadania w kolejce.
- Dostęp do wielu funkcji w tym samym czasie: skanowanie podczas drukowania lub odbierania faksu, przerwanie wydruku w celu wykonania kopii.

Szybkie fakty o WorkCentre® 4260

- Kopiowanie i drukowanie do 53 stron na minutę
- Standardowe automatyczne kopiowanie/drukowanie dwustronne
- 600 x 600 dpi, pânã la 1200 x 1200 calitate ãmbunãtãtitã a imaginii
- Cykl pracy do 250.000 stron miesięcznie
- pamięć 256 MB (z możliwością rozszerzenia do 512 MB) plus dysk twardy 80 GB
- Automatem dwustronny podajnik dokumentów na 100 arkuszy



Drukowanie / Kopiowanie / Skanowanie / Faksowanie / Email

216 x 356 mm
53 stron na minutę



(Szer. x Gł. x Wys.):
(4260XF)
1003 x 660 x 1168 mm

WorkCentre 4260XF z finisherem i podajnikiem wysokiej wydajności na 2.000 arkuszy



1 Automacyjny dwustronny podajnik dokumentów na 100 arkuszy skanuje dwustronne dokumenty o rozmiarze do 216 x 356 mm.

2 Możliwość skanowania dokumentów z szyby.

3 Wewnętrzny dysk twardy o pojemności 80 GB pozwala na wykonanie większej ilości zadań. Skorzystaj z funkcji Save Print, aby mieć szybki dostęp do często używanych dokumentów i możliwości ich wydruku.

4 Zaawansowane funkcje faksu obejmują wbudowany faks i LAN faks (w celu faksowania bezpośrednio z komputera bez użycia papieru), plus funkcja bezpiecznego odbierania i wysyłania faksu na email.

5 Bezpośrednie drukowanie/ skanowanie z/do pamięci USB pozwala uniknąć drukowania lub drukować bezpośrednio z pamięci USB.

6 Podajnik boczny na 100 arkuszy.

7 Standardowa taca na 500 arkuszy.

8 Dodatkowa taca na 500 arkuszy (standard w konfiguracji XF).

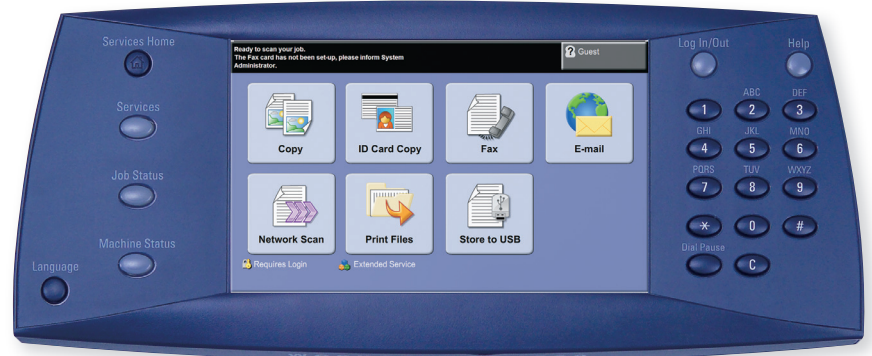
9 Podajnik dużej pojemności na 2.000 arkuszy zwiększa całkowitą pojemność papieru do 3.100 arkuszy.

10 Finisher łączący i zszywa zestawy do 50 kartek. Dostępny zarówno w modelach biurkowych jak i wolnostojących.



Szerokie możliwości skanowania

- **Skanowanie do poczty email.** Pozwala na wysyłanie plików na pocztę email odbiorców bezpośrednio z ekranu dotykowego.
- **Skanowanie sieciowe.** Wykorzystuje wygodne szablony, aby wysłać skanowane obrazy do wcześniej zdefiniowanych lokalizacji.
- **Kopiowanie na dysk twardy.** Pozwala kopiować pliki na dysk twardy urządzenia i umożliwia ich łatwe wyszukiwanie.
- **Skanowanie do pamięci USB.** Wysyła skanowane obrazy bezpośrednio do przenośnej pamięci USB.



Taki zaawansowany, a taki prosty. Kolorowy ekran dotykowy pozwala na łatwą obsługę urządzenia. Zarówno drukując, jak i kopiując, skanując, faksując lub wysyłając pocztę email jasny, kolorowy wyświetlacz prowadzi użytkownika od początku do końca za pomocą łatwych w rozpoznaniu ikon.



Konfiguracje WorkCentre® 4260

WorkCentre 4260S

- Automatykne kopiowanie/ drukowanie/skanowanie dwustronne
- Pojemność do 600 arkuszy
- Kolorowe skanowanie do poczty email, skanowanie do sieci i skanowanie do pamięci USB

WorkCentre 4260X

4260S plus:

- Wbudowany faks i LAN faks

WorkCentre 4260XF

- 4260X plus:**
- Taca na 500 arkuszy
 - Podajnik o dużej pojemności na 2.000 arkuszy pozwalający na osiągnięcie pojemności 3.100 arkuszy
 - Finisher ze zszywaczem na 50 arkuszy

Opcje

- Podajnik o dużej pojemności na 2.000 arkuszy
- Dodatkowa taca na 500 arkuszy
- Zintegrowany finisher (500 arkuszy, zszywacz na 50 arkuszy)
- Podstawa (ze schowkiem)
- Podstawa (bez schowka)
- Zestaw Network Accounting
- Zestaw Network Fax Server

WorkCentre® 4260



	WorkCentre 4260S	WorkCentre 4260X	WorkCentre 4260XF
Szybkość	Do 53 str./min. (A4)		
Cykl pracy	Do 250.000 str./miesiąc		
Papier Podawanie papieru	Automatyczny dwustronny podajnik dokumentów: 100 arkuszy; rozmiar indywidualny: 142 x 148 mm do 216 x 356 mm Podajnik boczny: 100 arkuszy; rozmiar indywidualny: 76 x 127 mm do 216 x 356 mm Taca 1: 500 arkuszy; rozmiar indywidualny: 76 x 127 mm do 216 x 356 mm		
	Opcja	Taca 2: 500 arkuszy	
	Opcja	Podajnik wysokiej wydajności: 2.000 arkuszy	
Wyjście papieru	500 arkuszy; automatyczne dwustronne		
Wykańczanie	Opcja	Finisher: Taca na 500 arkuszy, zszywanie po 50 arkuszy	
Drukowanie Czas wydruku pierwszej strony	Zaledwie 6 sekund		
Rozdzielczość wydruku	600 x 600 dpi, 1200 dpi (interpolowana)		
Pamięć (standardowa/maksymalna)	256 MB / 512 MB plus dysk twardy 80 GB		
Procesor/PDL	Procesor 400 MHz, emulacja PCL® 6/5e, kompatybilność z Adobe® PostScript® 3™		
Łączność	USB 2.0, 10/100Base-TX Ethernet		
Funkcje drukowania	Indywidualny rozmiar papieru, znak wodny, wydruk bezpieczny, zestaw próbny, wydruk opóźniony, wybór okładki, wybór papieru według cechy, funkcja oszczędzania tonera, N-Up, obrót obrazu, zapamiętanie ustawień, tworzenie konspektu, dopasowanie do nowego rozmiaru papieru, porównanie, wydruk na/z dysku twardego, wydruk z pamięci USB.		
Kopiowanie Czas wydruku pierwszej strony	Zaledwie 5 sekund		
Rozdzielczość kopiowania	600 x 600 dpi, piana la 1200 x 1200 calitate îmbunătățită a imaginii		
Cechy kopiowania	Porównanie, pomniejszanie/powiększanie 25 do 400%, kopiowanie książki, oryginały o różnych rozmiarach, wymazywanie krawędzi, przesunięcie obrazu, tworzenie broszury, okładki, rozjaśnianie/przyciemnianie, separatory przezroczystości, N-w-1, kopiowanie kart identyfikacyjnych, kopiowanie na dysk twardy, usuwanie tła, plakat		
Faks	Opcja	Wbudowany faks, LAN faks, funkcja Network Server Fax (opcja)	
Cechy faksu	Opcja	Wysyłanie faksu kolorowego, książka adresowa, odpytywanie faksu, skrzynki pocztowe, wysyłanie na faks/email, faks bezpieczny	
Skanowanie Wysyłanie obrazu	Skanowanie do poczty email, Network Scanning, skanowanie do aplikacji TWAIN/WIA, skanowanie do pamięci USB		
Cechy skanowania	Formaty plików: PDF, JPEG, TIFF, wielostronicowy TIFF; skanowanie do PC Desktop® Personal Edition (posiada 1 gniazdo PaperPort®, OmniPage®, Image Retriever), skanowanie kolorowe		
Zliczanie	Xerox Standard Accounting (śledź kopię, wydruk, skan, faks), możliwość uruchomienia Network Accounting (opcja), opcjonalnie współpracuje z Xerox Alliance Partner Solutions		
Ochrona	Zabezpieczenie przez nadpisanie obrazu, uwierzytelnianie sieci, 802.1x, SNMPv3, Audit Log, HTTPS (SSL), wydruk bezpieczny, faks bezpieczny, IPSec, Secure LDAP, IPv6, Xerox Secure Access		
Gwarancja	Dwuletnia gwarancja w miejscu użytkowania		

Zarządzanie urządzeniem

CentreWare® Internet Services, CentreWare Web, HP® WebJet Admin, Tivoli, Rendezvous

Steworniki drukarki

Windows® 2000/2003 Server/XP/XP Pro, Vista, Mac OS® X 10.3+, Sun Solaris 9/10, SUSE®, Red Hat® ES, Fedora Core 4, IBM AIX 5, HP-UX 11.0/11i, Novell NetWare, SCO, Xerox Global Print Driver, Xerox Mobile Express Driver

Gramatura papieru

60 – 199 g/m²
Typy nośników: Gładki papier, koperty, folia, etykiety, paczki kart, pocztówki

Środowisko pracy

Praca: 10° do 32° C
Przechowywanie: 20° do 40° C

Wilgotność względna: 20 do 80%
Poziom hałas: Drukowanie: 54 dB(A),
Czuwanie: 39 dB(A)
Czas nagrzewania (z trybu oszczędzania energii): 20 sekund
Czas nagrzewania (od uruchomienia): 25 sekund

Cechy elektryczne

Zasilanie: 220–240 VAC, 50/60 Hz
Zużycie energii: Czuwanie: 111 W
Drukowanie: 771 W
Tryb oszczędzania energii: 20 W zgodny z ENERGY STAR®

Wymiary (Szer. x Gł. x Wys.)

4260S: 622 x 483 x 648 mm

Waga: 44 kg

4260X: 622 x 483 x 648 mm

Waga: 44,5 kg

4260XF: 1003 x 660 x 1168 mm

Waga: 93 kg

Atesty

FCC część 15, klasa A, FCC część 68,
UL 60950-1/CSA 60950-1-03, znak CE
na zgodność z dyrektywami 73/23/EWG,
89/336/EWG i 1999/5/WE, rozdział 508 ADA

Co znajduje się w zestawie

- WorkCentre 4260
- Toner (na 12.000 kopii)**
- Bębny (na 80.000 kopii)**
- Płyta CD z oprogramowaniem i dokumentacją (wraz z Instrukcją Użytkownika, Przewodnikiem po Instalacji, Oświadczeniem Gwarancyjnym i kartą rejestracyjną)
- Przewód zasilający

* Wydajność deklarowana zgodna z ISO/IEC 19752. Wydajność zmienia się zależnie od obrazu, powierzchni i użytego nośnika.

** Wydajność będzie się także zmieniać zależnie od wielkości serii, rozmiaru nośnika i jego orientacji.

¹ Wymagane trzy dodatkowe tace na 500 arkuszy papieru

² Wymagana jedna dodatkowa taca na 500 arkuszy papieru

Wyposażenie dodatkowe i opcje

Toner (na 25.000 kopii)*	106R01409
Bębny (na 80.000 kopii)**	113R00755
Zestaw do konserwacji (na 200.000 kopii)**	115R00064
Zestaw Network Accounting	098S04928
Zestaw Network Fax Server	098S04931
Zestaw faksu jednoliniowego	097N01686
Pamięć 256 MB	098N02200
Taca na 500 arkuszy	098N01524
Podstawa (ze schowkiem) ¹	097S03677
Podstawa (bez schowka) ²	097S03678
Podajnik o dużej pojemności na 2000 arkuszy	097N01684
Zintegrowany finisher (500 arkuszy, zszywacz na 50 arkuszy)	097N01715
Magazynek zszywek	008R12941
Interfejs urządzenia zewnętrznego	097N01676



Aby uzyskać więcej informacji proszę odwiedzić www.xerox.com

Copyright © 2008 Xerox Corporation. Wszelkie prawa zastrzeżone. Zawartość niniejszej publikacji nie może być reprodukowana w żadnej formie bez zezwolenia Xerox Corporation. XEROX®, CentreWare®, WorkCentre® i projekt kuli łączności są znakami handlowymi Xerox Corporation w Stanach Zjednoczonych i/lub innych krajach. Adobe® i PostScript® 3™ są zarejestrowanymi znakami handlowymi lub znakami handlowymi Adobe Systems Incorporated. PCL® jest zarejestrowanym znakiem handlowym Hewlett-Packard. Xerox Corporation, partner ENERGY STAR® ustalił, że ten produkt spełnia wytyczne ENERGY STAR dotyczące wydajności energetycznej. Energy Star oraz znak Energy Star są zastrzeżonymi znakami w Stanach Zjednoczonych. Wszystkie inne znaki towarowe stanowią własność odpowiednich producentów. Informacja zawarta w niniejszej broszurze może zostać zmieniona bez wcześniejszego powiadomienia. 9/08

W60BR-01JB

